

UCHWAŁA
RADY GMINY LUBAŃ
z dnia

w sprawie zatwierdzenia oceny zasobów pomocy społecznej Gminnego Ośrodka Pomocy Społecznej w Lubaniu za rok 2023.

Na podstawie art. 18 ust. 2 pkt 15 ustawy z dnia 8 marca 1990 r. o samorządzie gminnym (tekst jednolity Dz.U. z 2024 r., poz. 609), art. 16a i art 17 ust. 1 pkt 2 ustawy z dnia 12 marca 2004 r. o pomocy społecznej (tekst jednolity Dz.U. z 2023 r., poz. 901 z późn. zm.) Rada Gminy Lubań uchwala co następuje:

§ 1

Zatwierdza się ocenę zasobów pomocy społecznej Gminnego Ośrodka Pomocy Społecznej w Lubaniu stanowiącą załącznik do niniejszej uchwały.

§ 2

Wykonanie uchwały powierza się Wójtowi Gminy Lubań.

§ 3

Uchwała wchodzi w życie w dniu jej podjęcia.

RADCA PRAWNY
Wojciech Szlachetko
WUBAŃ

Uzasadnienie
do podjęcia uchwały Rady Gminy w Lubaniu
w sprawie przyjęcia oceny zasobów pomocy społecznej
Gminnego Ośrodka Pomocy Społecznej w Lubaniu

Na podstawie art. 16a ustawy z dnia 12 marca 2004 r. o pomocy społecznej gminy, powiaty i samorząd województwa mają obowiązek przygotowywania corocznie oceny zasobów pomocy społecznej, którą należy przedstawić odpowiednio radzie gminy, radzie powiatu oraz sejmikowi województwa.

Obowiązek sporządzenia corocznej oceny zasobów pomocy społecznej ustawowo nałożony został na gminę, powiat, oraz samorząd województwa, jednak w sposób bezpośredni jest on realizowany przez odpowiednio ośrodki pomocy społecznej (OPS), powiatowe centra pomocy rodzinie (PCPR) i regionalne ośrodki polityki społecznej (ROPS).

W związku z powyższym w załączeniu przedkładam Ocenę zasobów pomocy społecznej dla gminy Lubań.

RADA POWIATU
Wojciech Kudłański
wiceprezydent

Ocena zasobów pomocy społecznej

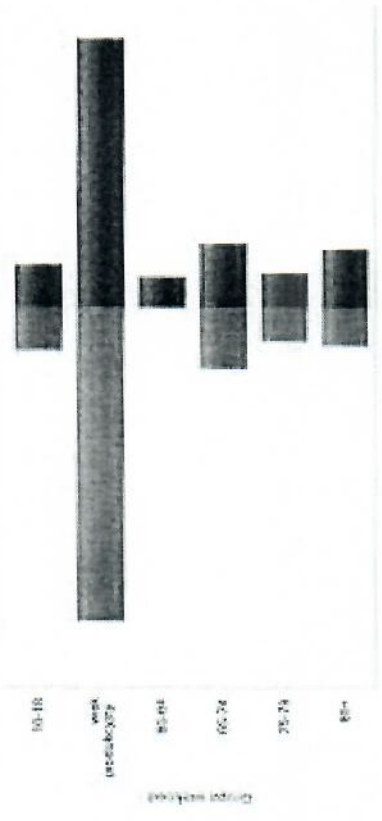
Autorzy:
Ewa Mykała

Stowarzyszenie
"Wspierawid
Klub

	SPIS TREŚCI	KROTKA
1	Wprowadzenie	3
2	Dane o instytucji prowadzącej (i sponsorze)	3
3	Dane o beneficjentach (rodzaje i wsparcie)	11
3.1	Dane o korzystających z pomocy : sekcja DUMKA - ZADAWA, CPD, CUS oraz MIOŚ, MPOK	37
4	Formy realizacji pomocy : świadczeń	43
5	Zasady wytytułowania pomocy i wsparcia	49
6	Każda jednostka organizacyjna pomocy społecznej	59
6.1	Zasady wytytułowania w jednostkach organizacyjnych pomocy społecznej	62
6.2	Zasady pracy społecznej i aktywnej społecznej w jednostkach pomocy społecznej	67
7	Spis kosztów na wydatki w pomocy społecznej i innych obszarach polityki społecznej w jednostkach pomocy społecznej	69
8	Aktualność projektów-kalendarza jednostki organizacyjnej pomocy społecznej	65
9	Wspieranie z organizacjami społecznymi : zadania Mirosła w obszarze pomocy i wsparcia	65
10	Wskazania końcowe	65

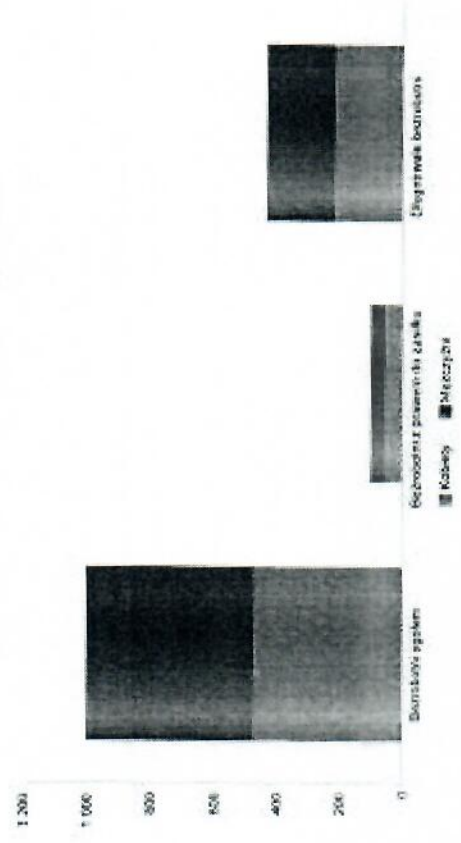
Grupa wiekowa	liczba mężczyzn	liczba kobiet
10-14	286	275
wiek przekroczył	2 542	1 768
15-19	225	225
20-24	418	418
25-29	224	224
30+	252	383

Prognozowana liczba mieszkańców wg grup wiekowych i płeć



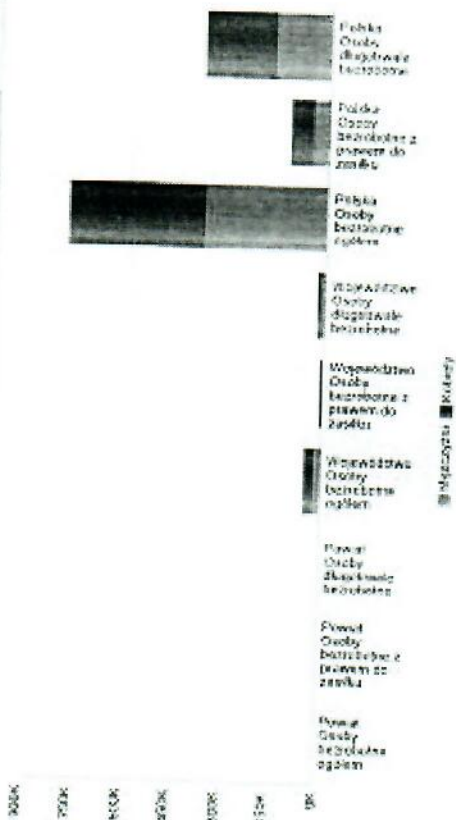
Liczba osób potrzebnych, licząc indywidualnie bezrobotnych oraz licząc osób bezrobotnych z powrotem do zasiłku (podoni powrotu)

Status	Opcjonalnie	Wymagane	Wszystkie
Bezrobotni ogółem	1 001	528	473
Bezrobotni z powrotem do zasiłku	100	42	58
Indywidualnie bezrobotni	435	218	217



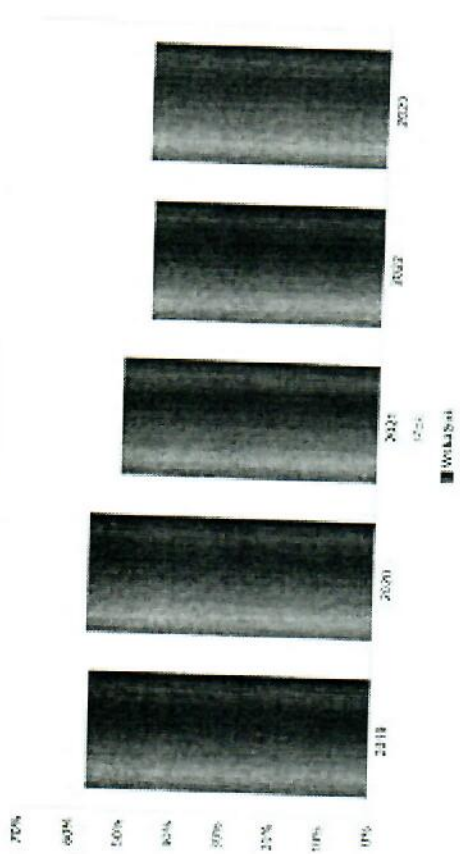
Maksymalną liczbę osób zatrudnionych, liczby bezrobotnych długoczasowo oraz liczbę osób bezrobotnych z powodu braku ogólnego w podziale na płcie.

Status	Płeć		Województwo		Polska	
	Kobiety	Mężczyźni	Kobiety	Mężczyźni	Kobiety	Mężczyźni
Osoby bezrobotne ogółem	475	528	27 452	25 518	413 294	371 063
Osoby bezrobotne z powodu braku ogólnego	58	42	4 650	3 425	66 137	51 024
Osoby długoczasowo bezrobotne	217	218	13 626	11 787	214 281	189 652



Wskaźnik bezrobocia wśród bezrobotnych długoczasowo. Wskaźnik obliczamy jako stosunek liczby osób w kategoriach bezrobotnych z powodu braku ogólnego z liczbą bezrobotnych ogółem w ramach województwa.

Rok	Wskaźnik
2019	51%
2020	51%
2021	51%
2022	46%
2023	44%

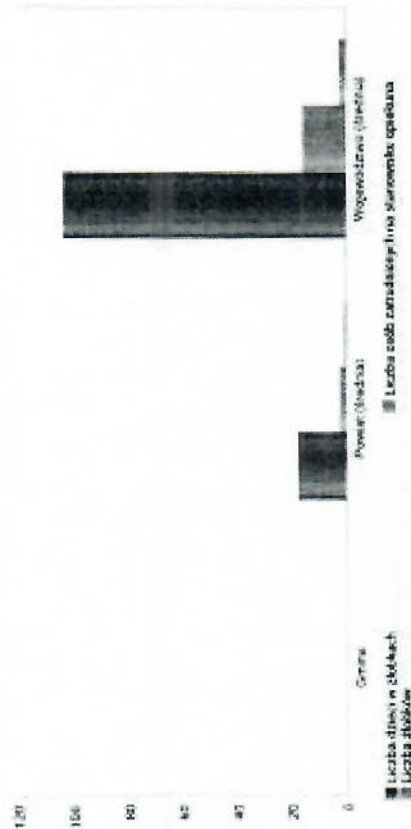


7
RADCA PRAWNY
Wojciech Turdakowski
 011 411 4148

Liczba placówek i miejsc dla dzieci

Jejoscia wyrodliwa	Miejsca	Wartosc liczbowa
Gmina	Liczba obiektow w szkolach	0,00
Gmina	Liczba obiektow zakladajacych na stanowiska opiekuna	0,00
Gmina	Liczba obiektow	0,00
Powiat (liczba)	Liczba obiektow w szkolach	17,71
Powiat (liczba)	Liczba obiektow zakladajacych na stanowiska opiekuna	2,29
Powiat (liczba)	Liczba obiektow	0,57
Wojewodztwo (liczba)	Liczba obiektow w szkolach	103,07
Wojewodztwo (liczba)	Liczba obiektow zakladajacych na stanowiska opiekuna	15,02
Wojewodztwo (liczba)	Liczba obiektow	2,53

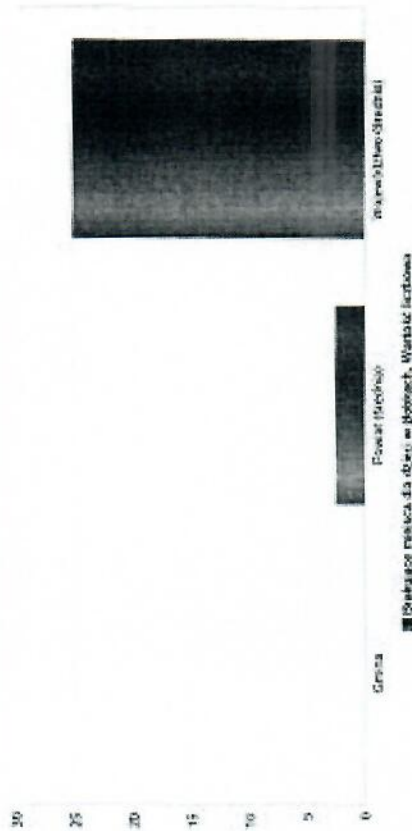
Infrastruktura opieki nad dziećmi



Liczba placówek i miejsc dla dzieci

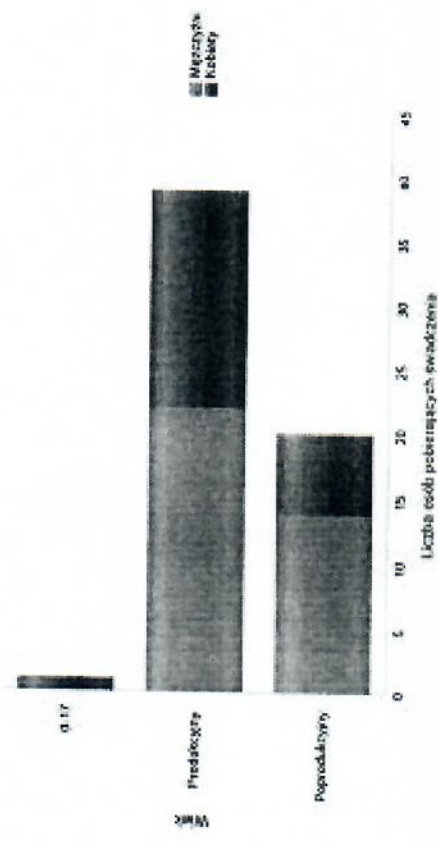
Jejoscia wyrodliwa	Miejsca	Wartosc liczbowa
Gmina	Liczba miejsc dla dzieci w szkolach	0,00
Powiat (liczba)	Liczba miejsc dla dzieci w szkolach	2,57
Wojewodztwo (liczba)	Liczba miejsc dla dzieci w szkolach	25,13

Infrastruktura opieki nad dziećmi



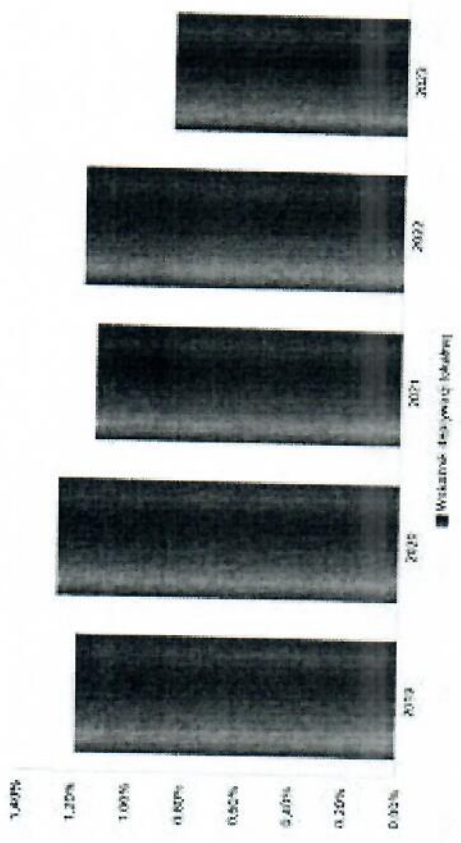
Liczba osób korzystających z pomocy społecznej w podziale na wiek i płąc wg liczby wypłacanych świadczeń

Grupa	Dziewczyny	Kobiety	Mężczyźni
0-17	1	1	1
18-64	30	17	22
65+	20	6	14



Wskaźnik dostępności lokali

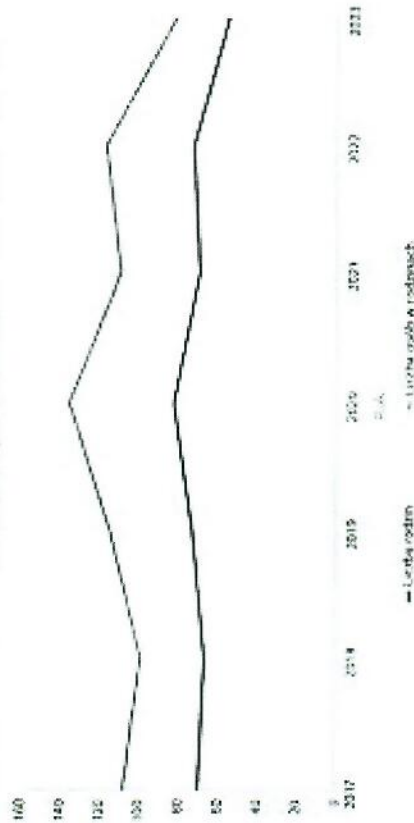
Rok	Wskaźnik dostępności lokali
2015	1,13%
2020	1,28%
2021	1,13%
2022	1,18%
2023	0,86%



Liczba rodzin i liczba osób w rodzinach korzystających z pomocy społecznej

Rok	Liczba rodzin	Liczba osób w rodzinach
2017	70	108
2018	57	99
2019	73	115
2020	83	136
2021	70	110
2022	71	118
2023	56	82

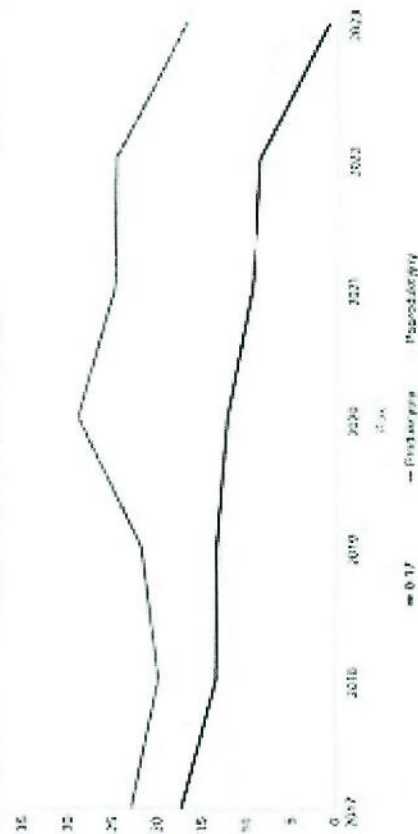
Korzystający z pomocy społecznej



Liczba kobiet korzystających z pomocy społecznej

		Liczba kobiet korzystających z pomocy						
Przez		2017	2018	2019	2020	2021	2022	2023
Lubuski Województwo	0-17	23	20	22	29	25	25	17
	18-64	31	11	13	12	9	10	6
	65+	17	13	13	12	10	9	8
Powiat Nowosolny	0-17	75	50	55	48	40	41	32
	18-64	26	27	24	25	21	19	21
	65+	49	43	38	34	29	22	28
Powiat Nowosolny	0-17	145	123	129	123	91	92	81
	18-64	62	68	63	57	54	53	51
	65+	83	55	66	66	37	39	30

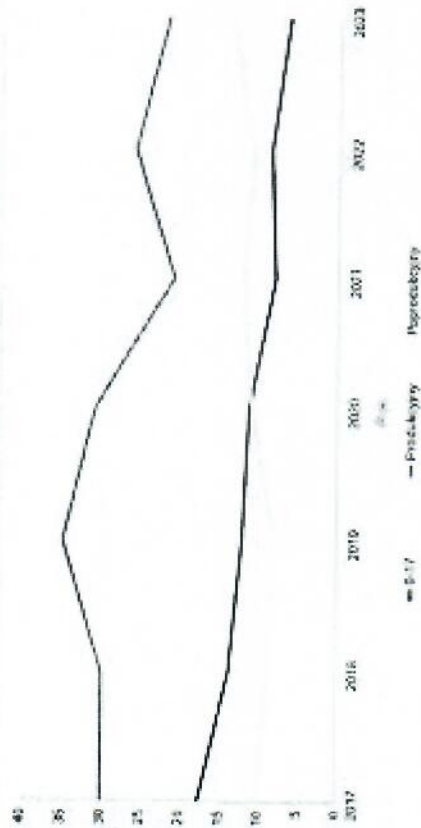
Liczba kobiet korzystających z pomocy



Liczba imprez kulturalnych z pomocy społecznej

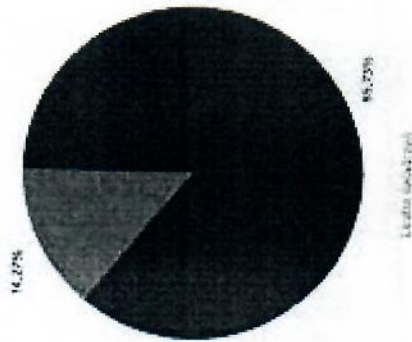
Pozost	Wzrost	Liczba imprez kulturalnych z pomocy									
		2017	2018	2019	2020	2021	2022	2023			
Lubuski (wzrost)	Produkcja	30	30	35	31	21	26	22			
	Wydarzenia	10	6	8	11	12	11	14			
	0-17	18	14	12	11	8	9	7			
Pozostal (wzrost)	Produkcja	102	89	82	77	71	62	58			
	Wydarzenia	12	12	11	12	12	12	14			
	0-17	51	45	41	37	31	34	30			
Wspolczesna (wzrost)	Produkcja	177	156	144	141	132	120	117			
	Wydarzenia	24	24	24	23	23	23	24			

Liczba imprez kulturalnych z pomocy



Liczba świadczeń pieniężnych i niepieniężnych z pomocy społecznej

Rodzaj świadczenia	Liczba świadczeń
świadczenia pieniężne	2 757
świadczenia niepieniężne	458

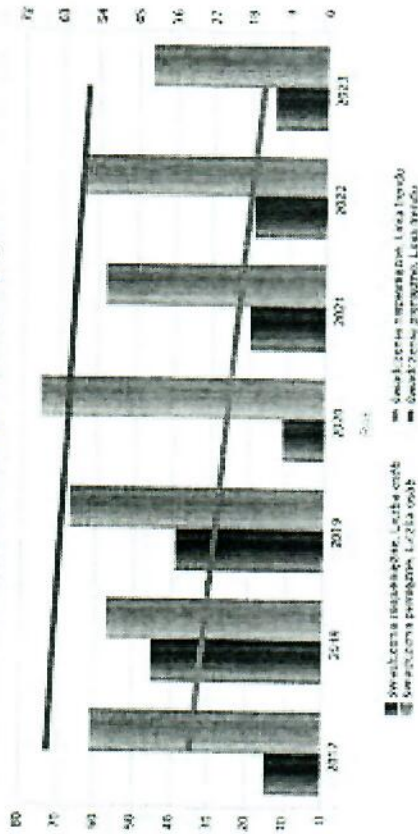


świadczenia niepieniężne
świadczenia pieniężne

Liczba osób korzystających ze świadczeń pielęgnacyjnych i rodzinnych

Rodzaj świadczenia	Liczba osób						
	2017	2018	2019	2020	2021	2022	2023
świadczenia pielęgnacyjne	15	45	39	11	20	19	14
świadczenia rodzinne	61	57	67	75	51	64	46

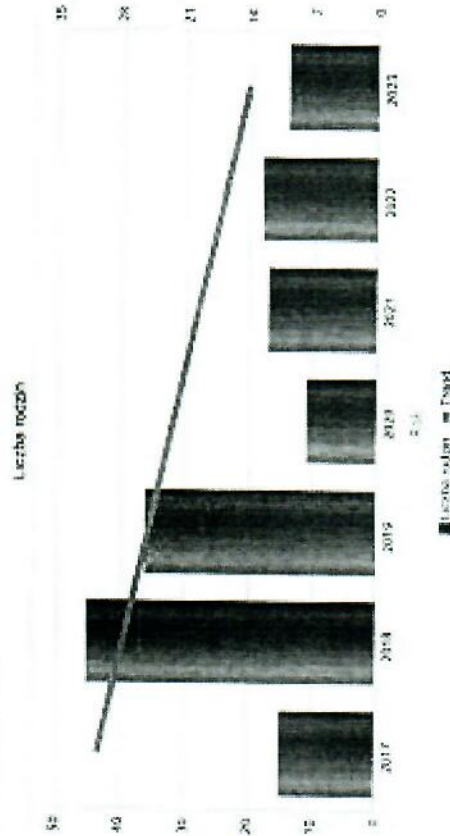
Liczba osób korzystających ze świadczeń pielęgnacyjnych i rodzinnych



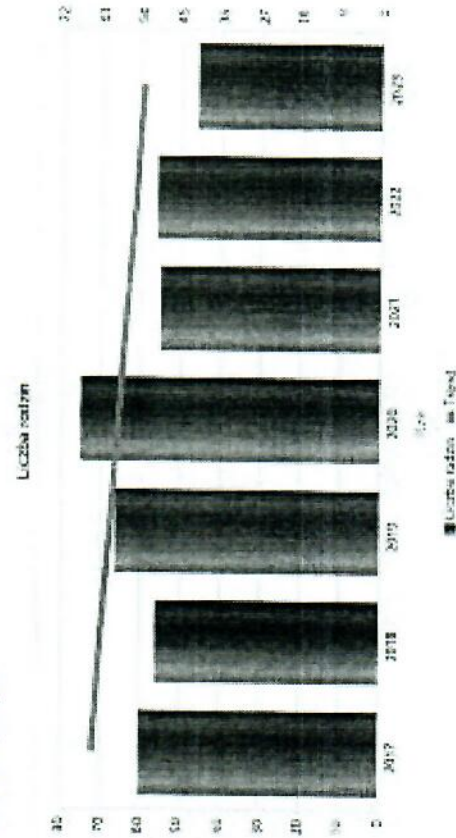
Liczba rodzin korzystających ze świadczeń pielęgnacyjnych i rodzinnych

Rodzaj świadczenia	Liczba rodzin					
	2017	2018	2020	2021	2022	2023
świadczenia pielęgnacyjne	15	45	36	13	17	14
świadczenia rodzinne	60	56	66	75	55	46

Świadczenia pielęgnacyjne



Świadczenia rodzinne

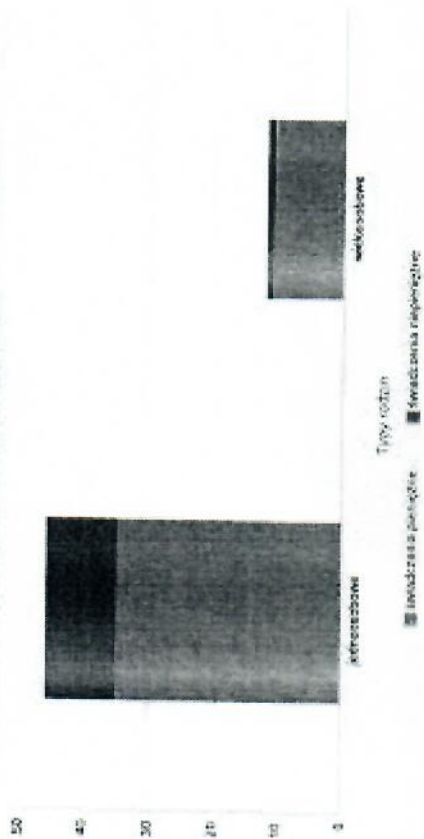


19
 Wójt Gminy
 Wólka Piskorzowa
 2023

Rodzaje świadczeń, z których korzystają poszczególne typy rodzin

Typy rodzin	Liczba rodzin pobierających świadczenia	
	Opiekun	Świadczenia pielęgnacyjne
rodzina wielodzietna	45	35
wielodzietna	12	11

Liczba rodzin pobierających świadczenia



Rodzaje świadczeń, z których korzystają poszczególne typy rodzin 20 wziętych na liczbę dzieci

Typ rodziny	Liczba świadczeń	
	Opiekun	Świadczenia pielęgnacyjne
bez dzieci	2342	308
jedno dziecko	15	15
dwa dzieci	3	3
trzy dzieci	10	18
cztery i więcej dzieci	10	10
inne	222	14

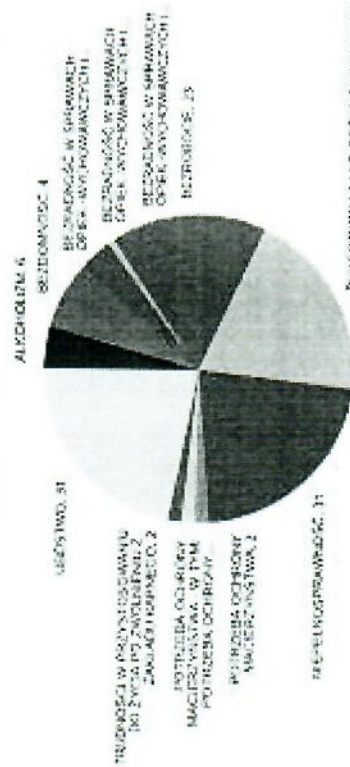
Liczba świadczeń



Plan wydatków na potrzeby rodziny

Plan wydatków na potrzeby rodziny	LICZBA RODZIN OGÓMNIEM
NEPEŁNOGOSPODAROWAĆ	31
UBIÓSTWO	31
BLAŻOTNIWA LUB CIĘŻKA CHOROBA	28
BEZROBOCIE	23
ALKOHOLIZM	6
BEZROBOCIE W SPRAWACH OPIEKI PSYCHICZNEJ I PROWADZENIA GOSPODARSTWA DOMOWEGO - OGÓMNIEM	6
BEZROBOCIE W SPRAWACH OPIEKI PSYCHICZNEJ I PROWADZENIA GOSPODARSTWA DOMOWEGO - W TYM: RODZINY NIEPEŁNE	5
BEZROBOCIE	4
POTRZEBA OCHRONY MACIERZYŃSTWA	2
POTRZEBA OCHRONY MACIERZYŃSTWA - W TYM: POTRZEBA OCHRONY WIELKOZIECNOŚCI	2
TRUDNOŚCI W PRZYSTOSOWANIU DZIECI DO ŻYCIEM. PO ZWIĄZANIU Z ZAKŁADU KARNYM	2
BEZROBOCIE W SPRAWACH OPIEKI PSYCHICZNEJ I PROWADZENIA GOSPODARSTWA DOMOWEGO - OGÓMNIEM - W TYM: RODZINY WIELKOZIECNE	1

Plan wydatków na potrzeby rodziny i wsparcia

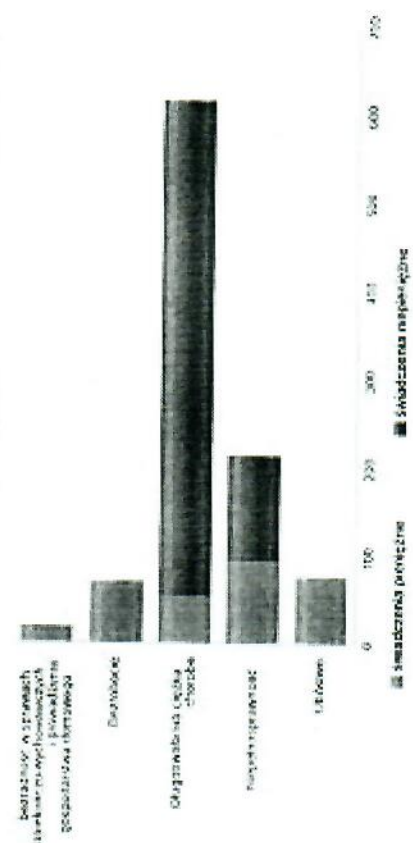


Plan wydatków na potrzeby rodziny i wsparcia

Plan wydatków na potrzeby rodziny i wsparcia

Plan wydatków na potrzeby rodziny i wsparcia	Liczba świadczeń
UBIÓSTWO	613
NEPEŁNOGOSPODAROWAĆ	212
BLAŻOTNIWA LUB CIĘŻKA CHOROBA	77
BEZROBOCIE	71
ALKOHOLIZM	18
BEZROBOCIE W SPRAWACH OPIEKI PSYCHICZNEJ I PROWADZENIA GOSPODARSTWA DOMOWEGO - OGÓMNIEM	10

Plan wydatków na potrzeby rodziny i wsparcia

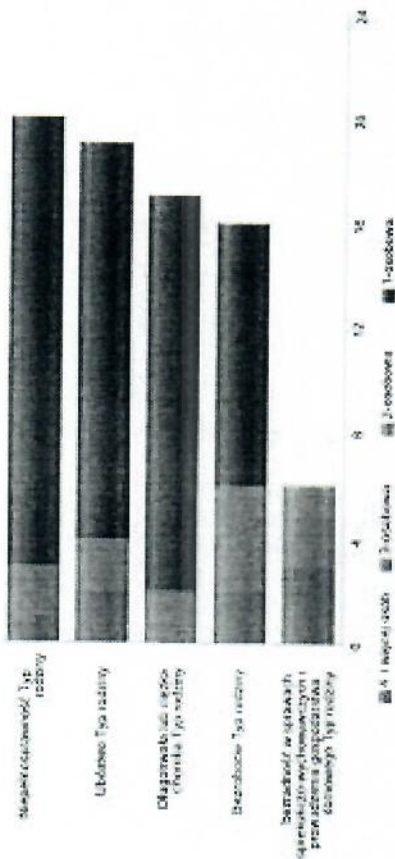


Stowarzyszenie
Wspieranie Rodziny
w Łodzi

Główne powody przystąpienia pomocy dla rodzin: jednomoszczykowych i wielomoczczykowych

Powód przystąpienia	Typ rodziny			Typ rodziny dla więcej osób
	1-osobowa	2-osobowa	3-osobowa	
Brak możliwości	20	17	2	1
Utrata	19	15	1	1
Długoterminowa choroba	17	15	2	
Bezrobocie	16	10	2	2
Samotność w sześcioletniej specjalizacji wychowawczej i powołania propolitejnia domowego	6			3

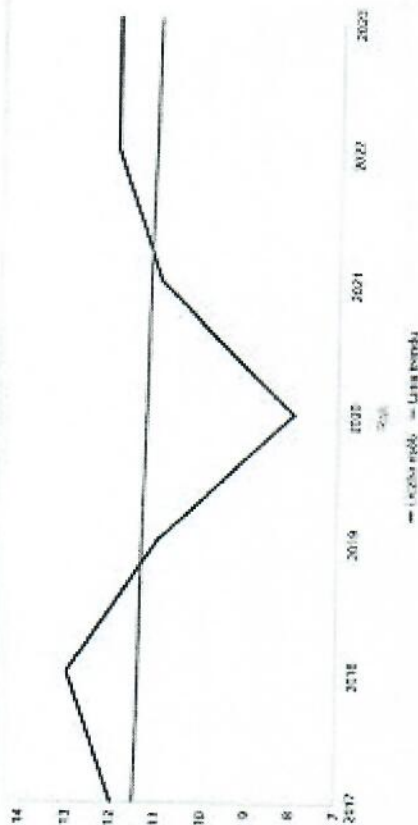
Liczba rodzin pobierających świadczenia wg powodów



Liczba osób korzystających z usług opiekuńczych

Rok	Liczba osób
2017	12
2018	13
2019	11
2020	8
2021	11
2022	12
2023	12

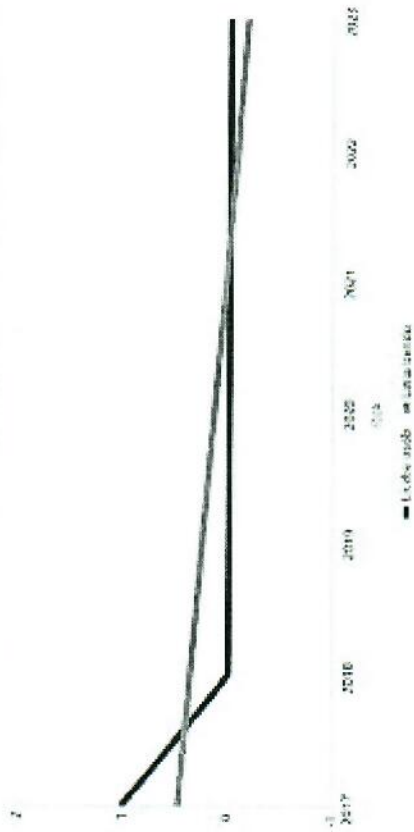
Liczba osób



Liczba osób korzystających ze specjalistycznego usług opiekuńczych

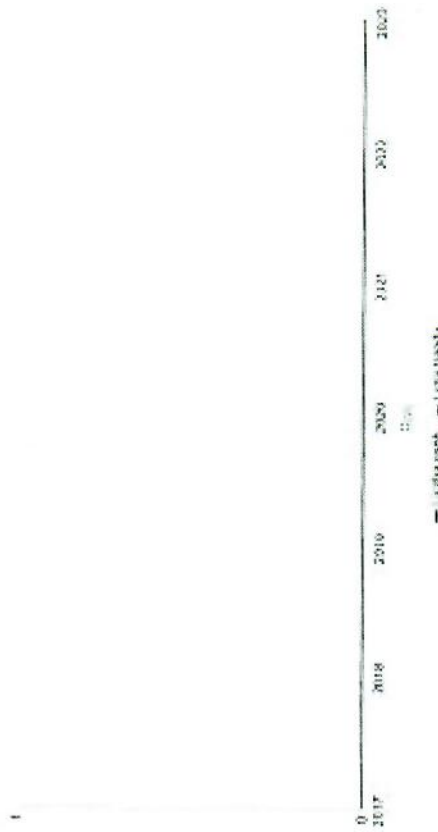
Rok	Liczba osób
2017	1
2018	0
2019	0
2020	0
2021	0
2022	0
2023	0

Liczba osób



Liczba osób korzystających z usług specjalistycznych opiekuńczych dla osób z zaburzeniami psychicznymi

Rok	Liczba osób
2017	0
2018	0
2019	0
2020	0
2021	0
2022	0
2023	0

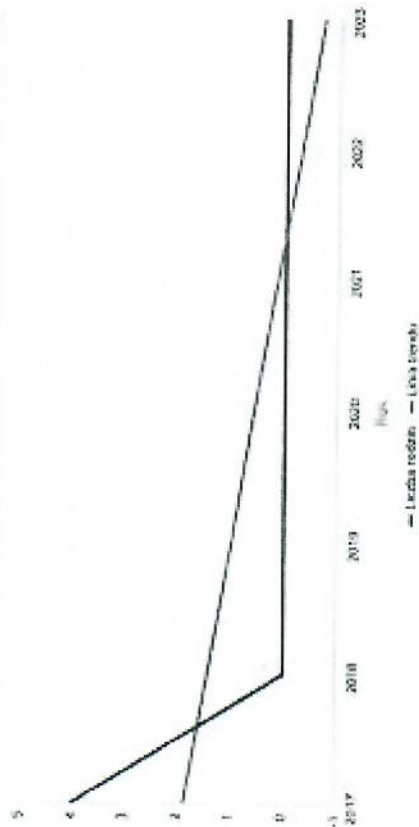


Województwo
Wielkopolskie
Wielko-Pole

Liczba rodzin korzystających z pomocy w specjalistycznego

Rodzaj	Liczba rodzin w latach						
	2017	2018	2019	2020	2021	2022	2023
Pomoc w specjalistycznym	4	0	0	0	0	0	0

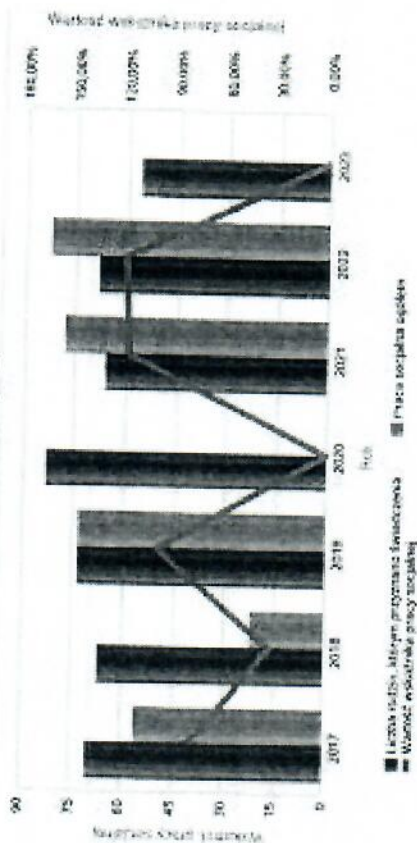
Liczba rodzin



Wskaźnik pracy społecznej - wskaźnik obliczony jako stosunek liczby rodzin objętych pracą społeczną do rodzin, w których przynajmniej świadczenie pomiarowy przez 100%

	2017	2018	2019	2020	2021	2022	2023
Wskaźnik pracy społecznej	80,00%	32,86%	100,00%	0,00%	118,18%	120,59%	0,00%
Liczba rodzin, których przynajmniej świadczenie	70	67	73	83	66	68	56
Praca społeczna ogółem	56	22	73	0	76	82	0

Wskaźnik pracy społecznej



załącznik Nr 1
do zarządzenia Nr 48/2018
Wójta Gminy Lubań
z dnia 04 grudnia 2018 r.

FUNKCJA	DATA ZAOPINIOWANIA/ZAAKCEPTOWANIA	PODPIS
WÓJT GMINY LUBAŃ	26.04.24	M. Kierulles Dębrowski
SEKRETARZ GMINY	26.04.2024	H. Łasolna
SKARBNIK GMINY	26.04.2024	Skarbnik Gminy Lubań Sylvia Moczko
RADCA PRAWNY	26.04.2024	KIEROWNIK Gminnego Ośrodka Pomocy Społecznej w Lubaniu
KIEROWNIK REFERATU	26.04.2024	KIEROWNIK Gminnego Ośrodka Pomocy Społecznej w Lubaniu
PRACOWNIK MERYTORYCZNY	26.04.2024	KIEROWNIK Gminnego Ośrodka Pomocy Społecznej w Lubaniu mgr Ewa Mykała

Dot. uchwały w sprawie zatwierdzenia oceny zasobów pomocy społecznej Gminnego Ośrodka Pomocy Społecznej w Lubaniu za rok 2023.

Wpłynęło 28.04.2024 r.
PRZEWODNICZĄCA
Rady Gminy Lubań
Teresa Tręflewicz

